

# Vostro 3650 / 3653

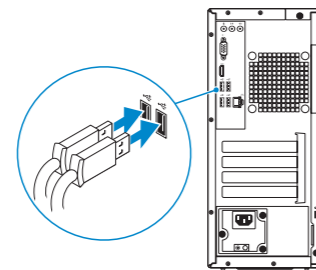
## Quick Start Guide

Guide d'information rapide  
Panduan Pengaktifan Cepat  
Hướng dẫn khởi động nhanh  
دليل البدء السريع



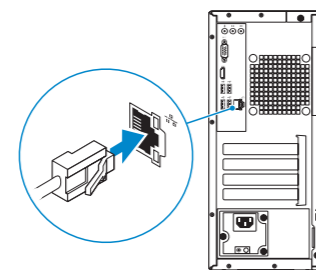
### 1 Connect the keyboard and mouse

Connectez le clavier et la souris  
Sambungkan keyboard dan mouse  
Kết nối bàn phím và chuột  
قم بتوصيل لوحة المفاتيح والماوس



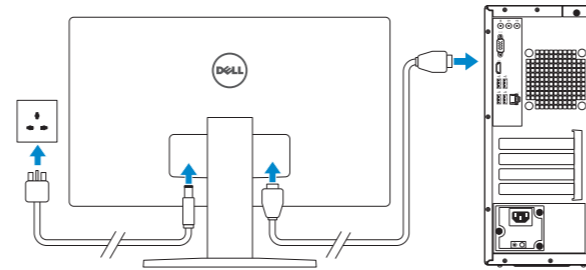
### 2 Connect the network cable — optional

Connectez le câble réseau (facultatif)  
Sambungkan kabel jaringan — opsional  
Kết nối dây cáp mạng - tùy chọn  
قم بتوصيل كبل الشبكة - اختياري



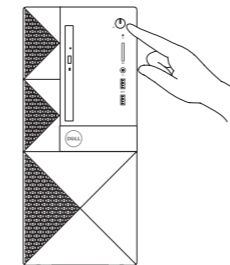
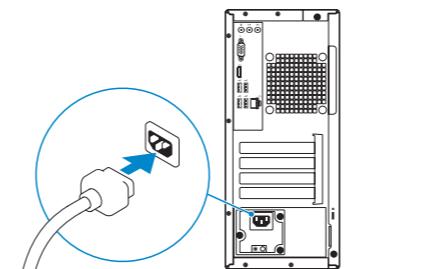
### 3 Connect the display

Connectez l'écran  
Sambungkan display  
Kết nối màn hình hiển thị  
قم بتوصيل الشاشة



### 4 Connect the power cable and press the power button

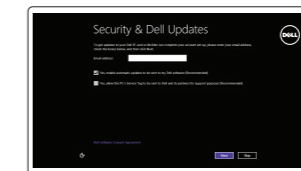
Connectez le câble d'alimentation et appuyez sur le bouton d'alimentation  
Sambungkan kabel daya dan tekan tombol daya  
Đầu nối với cáp nguồn và nhấn nút nguồn  
صل كبل التيار واضغط على زر التشغيل



### 5 Finish operating system setup

Terminez la configuration du système d'exploitation  
Tuntaskan penataan sistem operasi  
Kết thúc thiết lập hệ điều hành  
إنهاء إعداد نظام التشغيل

#### Windows 8.1

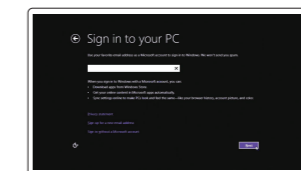


**Enable security and updates**  
Activez la sécurité et les mises à jour  
Aktifkan keamanan dan pembaruan  
Bật tính năng bảo mật và cập nhật  
تمكين الأمان والتحديثات



**Connect to your network**  
Connectez-vous à votre réseau  
Sambungkan ke jaringan Anda  
Kết nối vào mạng của bạn  
التوصيل بالشبكة

- NOTE:** If you are connecting to a secured wireless network, enter the password for the wireless network access when prompted.
  - REMARQUE:** si vous vous connectez à un réseau sans fil sécurisé, saisissez le mot de passe d'accès au réseau sans fil lorsque vous y êtes invité.
  - CATATAN:** Jika Anda menghubungkan ke jaringan nirkabel aman, masukkan kata sandi untuk akses jaringan nirkabel tersebut saat diminta.
  - GHI CHÚ:** Nếu bạn đang kết nối với một mạng không dây bảo mật, hãy nhập mật khẩu để truy cập mạng không dây khi được nhắc.
- ملاحظة: في حالة اتصالك بشبكة لاسلكية مؤمنة، أدخل كلمة المرور للوصول للشبكة اللاسلكية عند مطالبتك.



**Sign in to your Microsoft account or create a local account**  
Connectez-vous à votre compte Microsoft ou créez un compte local  
Masuk ke akun Microsoft Anda atau buat akun lokal  
Đăng nhập vào tài khoản Microsoft của bạn và tạo tài khoản trên máy tính  
قم بتسجيل الدخول إلى حساب Microsoft أو قم بإنشاء حساب محلي

**Product support and manuals**  
Support produits et manuels  
Manual dan dukungan produk  
Hỗ trợ sản phẩm và sách hướng dẫn  
دعم المنتج والدلائل

[Dell.com/support](http://Dell.com/support)  
[Dell.com/support/manuals](http://Dell.com/support/manuals)  
[Dell.com/support/windows](http://Dell.com/support/windows)  
[Dell.com/support/linux](http://Dell.com/support/linux)

**Contact Dell**  
Contacter Dell | Hubungi Dell  
Liên hệ Dell | Dell ب الاتصال

[Dell.com/contactdell](http://Dell.com/contactdell)

**Regulatory and safety**  
Règlementations et sécurité | Regulasi dan keselamatan  
Quy định và an toàn | ممارسات الأمان والممارسات التنظيمية

[Dell.com/regulatory\\_compliance](http://Dell.com/regulatory_compliance)

**Regulatory model**  
Modèle réglementaire | Model regulatori  
Model quy định | الموديل التنظيمي

D19M

**Regulatory type**  
Type réglementaire | Jenis regulatori  
Loại quy định | النوع التنظيمي

D19M002

**Computer model**  
Modèle de l'ordinateur | Model komputer  
Model máy tính | موديل الكمبيوتر

Vostro 3650 / 3653



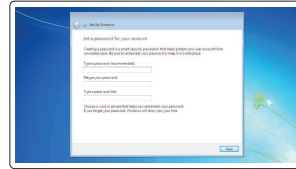
0433F3A00

© 2015 Dell Inc.  
© 2015 Microsoft Corporation.  
© 2015 Canonical Ltd.

Printed in China.  
2015-08



## Windows 7



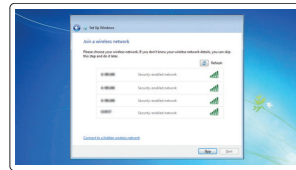
### Set a password for Windows

Définissez un mot de passe pour Windows

Atur kata sandi untuk Windows

Cài mật khẩu cho Windows

إعداد كلمة المرور لنظام Windows



### Connect to your network

Connectez-vous à votre réseau

Sambungkan ke jaringan Anda

Kết nối vào mạng của bạn

التوصيل بالشبكة

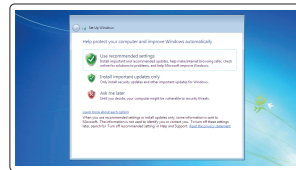
**NOTE: If you are connecting to a secured wireless network, enter the password for the wireless network access when prompted.**

**REMARQUE** : si vous vous connectez à un réseau sans fil sécurisé, saisissez le mot de passe d'accès au réseau sans fil lorsque vous y êtes invité.

**CATATAN**: Jika Anda menghubungkan ke jaringan nirkabel aman, masukkan kata sandi untuk akses jaringan nirkabel tersebut saat diminta.

**GHI CHÚ**: Nếu bạn đang kết nối với một mạng không dây bảo mật, hãy nhập mật khẩu để truy cập mạng không dây khi được nhắc.

**ملاحظة**: في حالة اتصالك بشبكة لاسلكية مؤمنة، أدخل كلمة المرور لوصول الشبكة اللاسلكية عند مطالبتك.



### Protect your computer

Protégez votre ordinateur

Lindungi komputer Anda

Bảo vệ máy tính của bạn

حماية الكمبيوتر

## Ubuntu

Follow the instructions on the screen to finish setup.

Suivez les instructions qui s'affichent pour terminer la configuration.

Ikuti petunjuk pada layar untuk menyelesaikan pengaturan.

Làm theo các hướng dẫn trên màn hình để hoàn tất việc thiết lập.

اتباع الإرشادات التي تظهر على الشاشة لإنهاء عملية الإعداد.

## Locate Dell apps in Windows 8.1

Repérez les apps Dell dans Windows 8.1

Mencari Lokasi aplikasi Dell di Windows 8.1

Xác định vị trí các ứng dụng Dell trong Windows 8.1

حدد مكان تطبيقات Dell في Windows 8.1



### Register My Device

#### Register your computer

Enregistrez votre ordinateur

Daftarkan komputer Anda

Đăng ký máy tính của bạn

تسجيل الكمبيوتر



### Dell Backup and Recovery

#### Backup, recover, repair, or restore your computer

Effectuez une sauvegarde, récupération, réparation ou restauration de votre ordinateur

Cadangkan, kembalikan ke kondisi normal, perbaiki, atau pulihkan komputer Anda

Sao lưu, phục hồi, sửa chữa, hoặc khôi phục lại máy tính của bạn

النسخ الاحتياطي أو الاسترداد أو الإصلاح أو الاستعادة للكمبيوتر الخاص بك



### Dell Data Protection | Protected Workspace

Protect your computer and data from advanced malware attacks

Protégez votre ordinateur et vos données contre les attaques avancées par logiciels malveillants

Lindungi komputer dan data Anda dari serangan malware canggih

Bảo vệ máy tính và dữ liệu của bạn khỏi các cuộc tấn công do phần mềm độc hại nâng cao

حماية الكمبيوتر والبيانات من هجمات البرامج الضارة المتقدمة



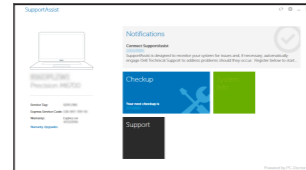
### SupportAssist Check and update your computer

Recherchez des mises à jour et installez-les sur votre ordinateur

Periksa dan perbarui komputer Anda

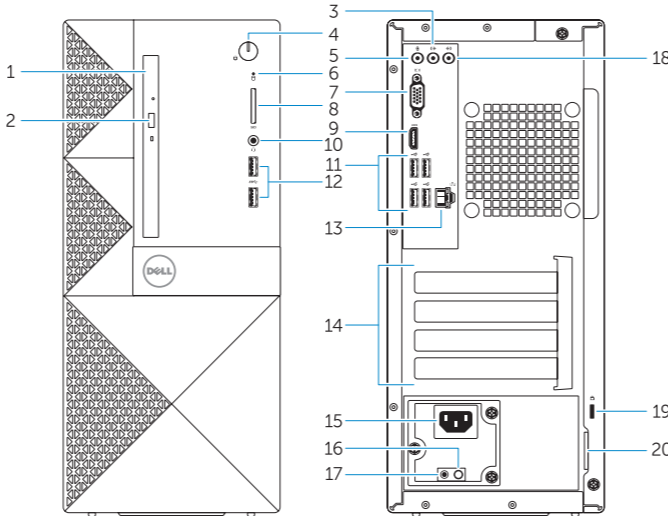
Kiểm tra và cập nhật máy tính của bạn

التحقق من الكمبيوتر الخاص بك وتحديثه



## Features

Caractéristiques | Fitur | Tính năng | الميزات



1. Optical drive
2. Optical-drive eject button
3. Line-out connector
4. Power button
5. Microphone
6. Hard-drive activity light
7. VGA connector
8. Memory-card reader (only for Vostro 3650)
9. HDMI connector
10. Headset connector
11. USB 2.0 connectors
12. USB 3.0 connectors
13. Network connector
14. Expansion-card slots

1. Lecteur optique
2. Bouton d'éjection du lecteur optique
3. Port sortie ligne
4. Bouton d'alimentation
5. Microphone
6. Voyant d'activité du disque dur
7. Port VGA
8. Lecteur de carte mémoire (uniquement pour Vostro 3650)
9. Port HDMI
10. Port pour casque
11. Ports USB 2.0
12. Ports USB 3.0
13. Port réseau
14. Logements pour carte d'extension

15. Power connector
16. Power-supply diagnostics button
17. Power-diagnostics light
18. Line-in connector
19. Security-cable slot
20. Padlock ring

15. Port d'alimentation
16. Bouton de diagnostics d'alimentation
17. Voyants de diagnostics de l'alimentation
18. Connecteur d'entrée ligne
19. Emplacement pour câble de sécurité
20. Anneau pour cadenas

1. Drive optik
2. Tombol pengeluaran drive optik
3. Konektor jalur output
4. Tombol daya
5. Mikrofon
6. Lampu aktivitas hard disk
7. Konektor VGA
8. Pembaca kartu memori (hanya untuk Vostro 3650)
9. Konektor HDMI
10. Konektor headset
11. Konektor USB 2.0
12. Konektor USB 3.0
13. Konektor jaringan
14. Slot kartu ekspansi

1. Ổ đĩa quang
2. Nút đẩy ổ đĩa quang
3. Đầu nối ngõ ra
4. Nút nguồn
5. Micrô
6. Đèn hoạt động ổ đĩa cứng
7. Đầu nối VGA
8. Khe đọc thẻ nhớ (chỉ dành cho Vostro 3650)
9. Đầu nối HDMI
10. Đầu nối tai nghe
11. Đầu nối USB 2.0
12. Đầu nối USB 3.0
13. Đầu nối mạng
14. Khe cắm card mở rộng

15. Konektor daya
16. Tombol diagnostik catu daya
17. Lampu diagnostik-daya
18. Konektor kabel input
19. Slot kabel pengaman
20. Ring gembok

15. Đầu nối nguồn
16. Nút chặn đoán bộ cấp nguồn
17. Đèn chẩn đoán nguồn
18. Đầu nối ngõ vào
19. Khe cáp bảo vệ
20. Vòng gắn khóa

15. موصل التيار
16. زر تشخيصات إمداد الطاقة
17. مصباح تشخيصات الطاقة
18. موصل الدخّل
19. فتحة كبل الأمان
20. حلقة القفل

1. محرك الأقراص الضوئية
2. زر إخراج محرك الأقراص الضوئية
3. موصل الخرج
4. زر التشغيل
5. الميكروفون
6. مصباح نشاط محرك الأقراص الثابتة
7. موصل VGA
8. قارئ بطاقة الذاكرة (لـ Vostro 3650 فقط)
9. موصل HDMI
10. موصل سماعة الرأس
11. موصل USB 2.0
12. موصل USB 3.0
13. موصل الشبكة
14. فتحات بطاقة توسيع